

Freundeskreis Landesgartenschau

Zusammen wachsen, was zusammen gehört

Wir sind ein buntes Netzwerk von Bürgerinnen und Bürgern

Unser Ziel: die Gartenschau soll für uns in Kirchheim ein tolles Erlebnis werden.

Und das tun wir dafür:

- Wir tragen die Landesgartenschau in die Herzen der Menschen.
- Wir gestalten das Zusammenwachsen der Ortsteile aktiv mit.
- Wir arbeiten an einer lebendigen Mitte für alle Ortsteile.

Mit unserem Pavillon wollen wir ein Höhepunkt der Landesgartenschau und Treffpunkt für alle sein. Wir planen mit mehreren Naturschutzverbänden ein super Programm rund um Umwelt-, Natur- und Klimaschutz. Eine besondere Attraktion wird unser Kulturprogramm sein mit vielen lokalen Künstlerinnen und Künstlern. Bei uns ist immer etwas geboten, auch schon vor 2024 – siehe Schwerpunktprojekte unten.

In jedem der Projekte ist noch Platz für engagierte Leute, die Spaß haben, mit uns an den Themen zu arbeiten und unser immer gut gelauntes Netzwerk erweitern wollen.

Freundeskreis Landesgartenschau Kirchheim e.V.

Wie passt das mit der Landesgartenschau GmbH zusammen?

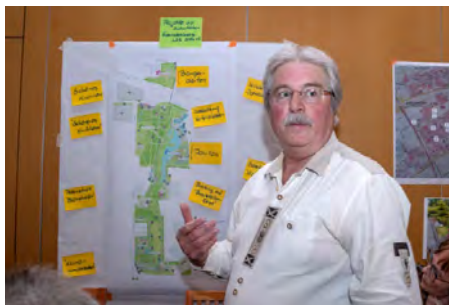
Sehr wichtig: Wir arbeiten in den einzelnen Themen eng und gut zusammen und stimmen uns ab. Einfach erklärt: Die „GmbH“ ist verantwortlich, für alles, was auf dem Gelände der Landesgartenschau passiert. Wir, der „Verein“ kümmern uns darum, dass sich Kirchheim auch außerhalb des LGS-Geländes von seiner besten Seite zeigt.

60 Teilnehmer – sehr gut besuchte Informationsveranstaltung für Interessierte und Mitglieder am 22. März beim „Kelten“

Fotos: Claudia Topel



Schwerpunktprojekte und Aktivitäten



Sprecherkreismitglied Burkhard Tenbusch stellt die Projekte vor. Foto: Claudia Topel

Jetzt geht's so richtig los – machen Sie mit!

Aus den Aktivitäten der Teams haben sich einige Projekte bis zum Start der Landesgartenschau herauskristallisiert, auf die wir 2023/24 den Fokus richten.

Schwerpunkte auf dem Gelände der LGS sind die „**Bürgergärten**“, unser „**Beitrag zum Baustellenfest**“ (23.09.2023) und vor allem unser „**Pavillon**“. Schwerpunkte in der Gemeinde außerhalb des LGS-Geländes sind: „**Schönes/Schöneres Kirchheim**“, „**Gestaltung von Garagen**“ (Tore und Wände), „**Gestaltung der Verteilerkästen**“ (im Zugangsbereich zur LGS), „**Patenschaften für Blühstreifen**“, „**Klimakompensation**“ und „**Kinder- und Jugendaktivitäten**“.

Ein weiterer Schwerpunkt ist noch die „**Vernetzung der Landkreismunicipalitäten**“ und einiger „**Nachbargemeinden**“.

Schöne(re)s Kirchheim



Wunderschöner bunter Herbstgarten, ein Paradies für Augen und Igel. Foto: Heidi Besser

Machen wir aus „Schönes Kirchheim“ ein noch „Schöneres Kirchheim“

Bildreihe „Schönes Kirchheim“ in der KiMi 2022

In unserer Gemeinde gibt es viele schöne Ecken und an manchen Stellen grünt und blüht es besonders intensiv. Das zeigen wir seit Herbst 2022 in der KiMi, um euch anzuregen euer Umfeld, Balkone, Vor- oder einsehbarer Garten aber auch Garagentore, Müllhäuschen u.a. „aufzuhübschen“.

Aktionen „Schöneres Kirchheim“ 2023

Nichts kann aber so schön sein, dass es nicht noch schöner werden kann. Es gibt nämlich in unserer Gemeinde jede Menge Potenzial und Platz für Kreativität und Kunst. Was haben wir vor? Bei uns gibt es etwa 300 Straßen, davon tragen 63 einen Pflanzennamen also jede fünfte. Rosen, Schneeglöckchen oder Eichen und Buchen erkennen wohl viele – aber wer weiß, wie Goldeibe, Hartriegel oder Esche und Platane aussehen?



Wir wollen das ändern:

WAS: Bemalung mit einheimischen Pflanzenmotiven (Blumen, Bäume, Sträucher)

WO: Garagentore, sichtbare Außenwände, Mülltonnenhäuschen u.a.

WER: Schul-Kunstkurse aus Kirchheim und Nachbargemeinden, Kunstraum Kirchheim, Ferienpädagogik Kirchheim ... oder Sie selbst?

Sicher sind viele Bürger:innen bereit, ihr jetzt farbloses Garagentor, Mülltonnenhäuschen oder sichtbare Außenwand für eine Bemalung mit einheimischen Pflanzenmotiven bereitzustellen. Das Angebot sollte von einfach zarten Blumenmotiven bis zur großflächigen Bemalung für jeden Anspruch und Geldbeutel etwas bieten.

Auch nach der Landesgartenschau kann die Ortsverschönerung mit Blühwiesen, bunten Garagentoren, Mülltonnen usw. gerne weitergehen.

Machen Sie mit und melden Sie sich bei uns team@freundeskreis-lgs2024.de. Wir koordinieren und helfen Ihnen gerne bei der Umsetzung.



Beispiel: Ähnlich bunt könnte die Hauptstraße im Frühjahr 2024 aussehen. Dahinter befinden sich genau diese abgebildeten Blumenstraßen Nelken-, Narzissen-, Anemonen-, Hyazinthen-, Lilienweg. Fotomontage: Walter Boltres

Unser Pavillon auf dem LGS Gelände - Sonnentreff

Ein besonderes Modell für ein ganz besonders Programm

Fast 100% nachhaltig – 4 x 7 m auf 300 m² Grundstück

Die BN-Ortgruppe und der Landesbund für Vogelschutz gestalten, bepflanzen und betreiben das Grundstück zusammen mit dem Freundeskreis. Das Grundstück ist zentraler Treffpunkt für alle.

Der Pavillon ist mit Strom, Wasser und Ausstellungseinrichtungen ausgestattet. Die Bühne davor hat ca. 25 m². Der Vorplatz kann beschattet werden. Die Holzständerkonstruktion erlaubt den Umzug nach der LGS in die Bürgergärten, ohne großen Aufwand. Wände, Verkleidungen, Dach und teilweise der Innenausbau bestehen aus Recyclingmaterial. An die Rückseite des Pavillons wird eine einfache PV-Anlage montiert.

Ein interessantes Programm wartet auf Sie!

Im Pavillon finden Ausstellungen, Workshops, Vorträge und künstlerische Vorführungen statt.

Was ist geplant?

- Fotoausstellungen und Vorträge z. B. zur Ortsverschönerung, Direktrecycling, naturnahe Vorgärten, Energiewende (Elektromobilität, Nutzung von Solarenergie) u.v.m.
- Jeden Montag stellen gestaltende Kunstschaffende ihre Werke vor
- Im Juli gibt es ein Klavier, das für Konzerte genutzt werden kann

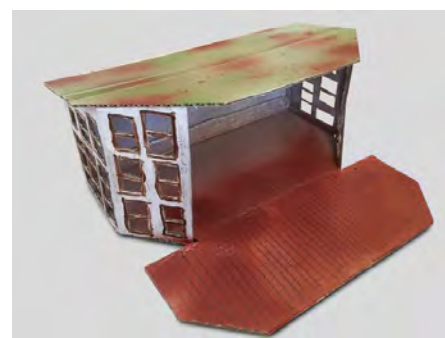
Haben auch Sie Ideen für eine Ausstellung oder einen Vortrag? Passen diese zu Umwelt-, Natur- und Klimaschutz oder zur lokalen Kunstszene? Dann melden Sie sich doch bei uns – wir freuen darüber. **Wir könnten uns so vieles vorstellen:**

- Pflanzen- oder Samentauschbörse
- Zusammenstellung von Fotos von gelungenen Gartengestaltungen mit Erläuterungen des Naturschutzaspekts
- Informationen über essbare Pflanzen im Garten mit Zierwert
- Und, und, und, ...

Wir zeigen Kirchheim von seiner besten Seite – dafür brauchen wir Sie.



Die Vorständin des Freundeskreises, Dr. Michaela Harlander stellt auf der Informationsveranstaltung das Pavillonprogramm vor. Foto: Claudia Topel



Das Modell hat der Vorsitzende des Vorstands, Jürgen Brecht angefertigt, der auch den Bau managt. Foto: Jürgen Brecht

Kontakt



Freundeskreis
Landesgartenschau
Kirchheim e.V.
Wir. Wachsen. Zusammen

Wir treffen uns regelmäßig. Termine finden Sie in den KiMi, auf unserer Webseite, in der Facebookgruppe „rundum Kirchheim“ oder auf Instagram.

Einfach kommen. Eine Anmeldung ist nicht nötig. Machen Sie mit bei uns – E-Mail genügt, wir kommen auf Sie zu.
team@freundeskreis-lgs2024.de

www.freundeskreis-lgs2024.de

